

Быстровозводимый ангар Flotenk - PAV-(BA)



Быстровозводимый ангар Flotenk - PAV-(BA) выполнен из стеклопластиковых модулей. Модульность конструкции позволяет легко расширять павильоны, легко транспортировать или перемещать по желанию заказчика. Сборка осуществляется на месте установки объекта минимальными силами и без какого-либо специального оборудования. Все компоненты усилены "ребрами" для придания дополнительной жесткости конструкции, что позволяет использовать сооружение в любых климатических условиях и защищает от внешних воздействий.

Области применения:

- складские помещения;
- павильоны для КНС;
- компрессорные станции;
- бытовые помещения на стройплощадке и для личного пользования;
- мобильные котельные;
- автомойки;
- вспомогательные коммуникационные помещения.

Преимущества:

- *Простота и скорость сборки:* легкий вес конструкции, компоненты полностью готовы к сборке, размер здания легко увеличить за счет наращивания модулей.
- *Портативность:* малый вес, высокая прочность.
- *Широкий выбор опций:* разработаны и изготовлены по параметрам заказчика.
- *Не требует обслуживания:* стеклопластик не вызывает коррозии, химически стойкий, обладает защитой от ультрафиолетового излучения.
- *Модульная конструкция:* позволяет легко расширять ангар по мере роста потребностей
- Быстровозводимые ангара специально разработаны с учетом ветровых и снеговых нагрузок на территории РФ.
- *Архитектурные особенности:* могут быть окрашены в любой цвет, обладать различной фактурой стен (кирпич, камень, гладкая поверхность).
- Конструкция может быть выполнена из негорючих материалов.

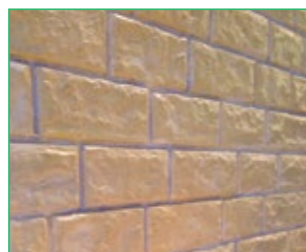
Монтаж:

- быстровозводимый ангар поставляется в разобранном виде;
- модули соединяются болтовым соединением;
- здание монтируется на ленточный фундамент или бетонную плиту.

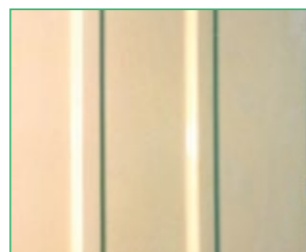
Варианты облицовки



красный кирпич



песчаник



гладкая поверхность

Технические характеристики:

- Расчетные снеговые нагрузки 300кг/м²
- Расчетные ветровые нагрузки 190кг/м²

Срок службы более 50 лет.

Высота секции, внешняя	мм	3 200	5 200
Высота секции, внутренняя	мм	2 800	4 900
Длина	мм	от 2 400 (с шагом 1 200)	
Ширина	мм	2 400, 3 000, 3 600, 4 800, 6 000	



СТЕКЛОПЛАСТИКОВЫЕ ПАВИЛЬОНЫ



Блок-бокс



Быстровозводимый ангар



Универсальный контейнер



Блок-бокс

Санкт-Петербург
наб. Обводного канала,
199-201 лит. Н
тел.: +7 (812) 329 98 78

Москва
ул. Малахитовая, д. 27, стр. Б
тел.: +7 (495) 660 19 10

Екатеринбург
г. Березовский,
пос. Ленинский, 30В
тел.: +7 (909) 000 76 53

Псков
ул. Яна Фабрициуса, д. 10
тел.: +7 (911) 029 22 12

ЗАВОД КОМПОЗИТНЫХ ИЗДЕЛИЙ

Павильоны из стеклопластика Flotenk представляют собой модульные конструкции из стекловолокна, которые имеют широкий спектр применения. Стеклопластик в несколько раз легче и в десятки раз долговечнее металла, обладает теплопроводностью дерева, прочностью стали, биологической стойкостью, влагостойкостью полимеров.

Разнообразие стандартных модулей различных характеристик и размеров, легко расширяемых по требованию Заказчика, позволяет легко перевозить и монтировать сооружения.



Компания «Флотенк» предлагает следующие виды композитных павильонов:

- Универсальный контейнер
- Блок-бокс
- Быстровозводимый ангар

Универсальный контейнер Flotenk-PAV(K)



Контейнеры изготавливаются на основе металлической рамы с внутренней и внешней обшивкой из стеклопластика.

Особенностью конструкции контейнера является стальной усиленный каркас с внутренней и внешней обшивкой из стеклопластика, гарантирующей коррозионную устойчивость и долговечность конструкции. Контейнеры имеют высокую прочность, жесткость и термоизоляцию. Свойства стеклопластика обеспечивают минимальные затраты на обслуживание данных конструкций.

Универсальный контейнер Flotenk-PAV(K) разработан специально для мобильной установки различного оборудования и позволяет нести нагрузку до 1200 кг на м².

Конструкция поставляется заказчику полностью собранном виде, а наличие проушин позволяет монтировать контейнер краном на любую поверхность.

В стандартную комплектацию контейнера входят:

- подъемные ворота 2100*1900;
- утепление корпуса пенополиуретаном (80мм);
- система освещения;
- антискользящее покрытие пола;

- отопление электроприборами;
- контур заземления;
- вытяжная вентиляция.

По запросу контейнер может быть оборудован системой отопления, сантех приборами, укомплектован любыми воротами или окнами, а также дополнительно утеплен.

Длина	мм	2 422	4 822	6 022	7 222	9 622	12 022	14 022
Высота	мм	2 840 (2 930 с проушинами)						
Ширина	мм	2 430						

Блок-бокс Flotenk - PAV(BB)



Блок-бокс Flotenk-PAV(BB) представляет собой единую конструкцию из стеклопластика.

Области применения:

- технические помещения;
- павильоны КНС;
- компрессорные станции;
- удаленные посты охраны;
- бытовки;
- многое другое...

Преимущества:

- **Простота монтажа:** поставляется полностью в готовом виде.
- **Портативность:** малый вес, высокая прочность.
- **Широкий выбор опций:** разработаны и изготовлены по параметрам Заказчика.
- **Не требует обслуживания:** Стеклопластик, не вызывает коррозии, химически стойкий, обладает защитой от ультрафиолетового излучения.
- Блок-боксы специально разработаны с учетом ветровых и снеговых

нагрузок на территории РФ

- Конструкция может быть выполнена из негорючих материалов.

Монтаж:

- блок-боксы монтируются на ровную поверхность земли либо на бетонную плиту;
- здание поставляется полностью в собранном виде и не требует сборки.

По желанию заказчика может обладать любой внутренней отделкой, может иметь нестандартные размеры, различные дверные проемы, нестандартное утепление и прочее.

Технические характеристики:

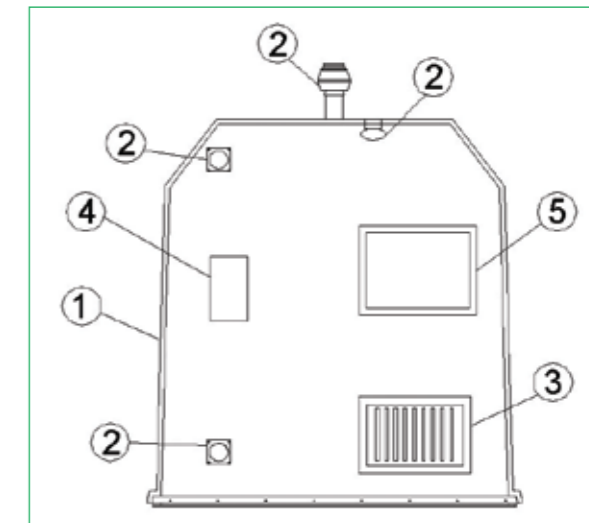
- блок-бокс имеет подключение электричества и шкаф собственных нужд;
- Расчетные снеговые нагрузки 300кг/м²
- Расчетные ветровые нагрузки 190кг/м²

Срок службы более 50 лет.

Ширина, мм	Высота, мм	Длина, L, мм
2 350	2 490	2 680
		3 800
		5 180
		6 380
		7 680
		8 880

1. Корпус
2. Система вентиляции
3. Конвектор
4. Блок электрооборудования
5. Окно*

*Размеры могут быть выполнены по чертежам Заказчика



В стандартную комплектацию блок-бокса входят:

- стальная дверь 2100*900;
- утепление корпуса пенополиуретаном (40мм);
- система освещения;
- антискользящее покрытие пола;
- отопление электроприборами;
- контур заземления;
- вытяжная вентиляция.